



ООО «Проектное бюро «АЛЬФА»

ИНН/КПП 7804544540/781101001

Банк: ОАО «БАЛТИНВЕСТБАНК»

к/с 30101810500000000705

р/с 40702810900000033524

БИК 044030705, ОГРН 1147847388490

Юридический адрес: 192148, г. Санкт-Петербург,

ул. Седова, дом 37, лит. А, офис 702-би

Фактический адрес: 192148, г. Санкт-Петербург,

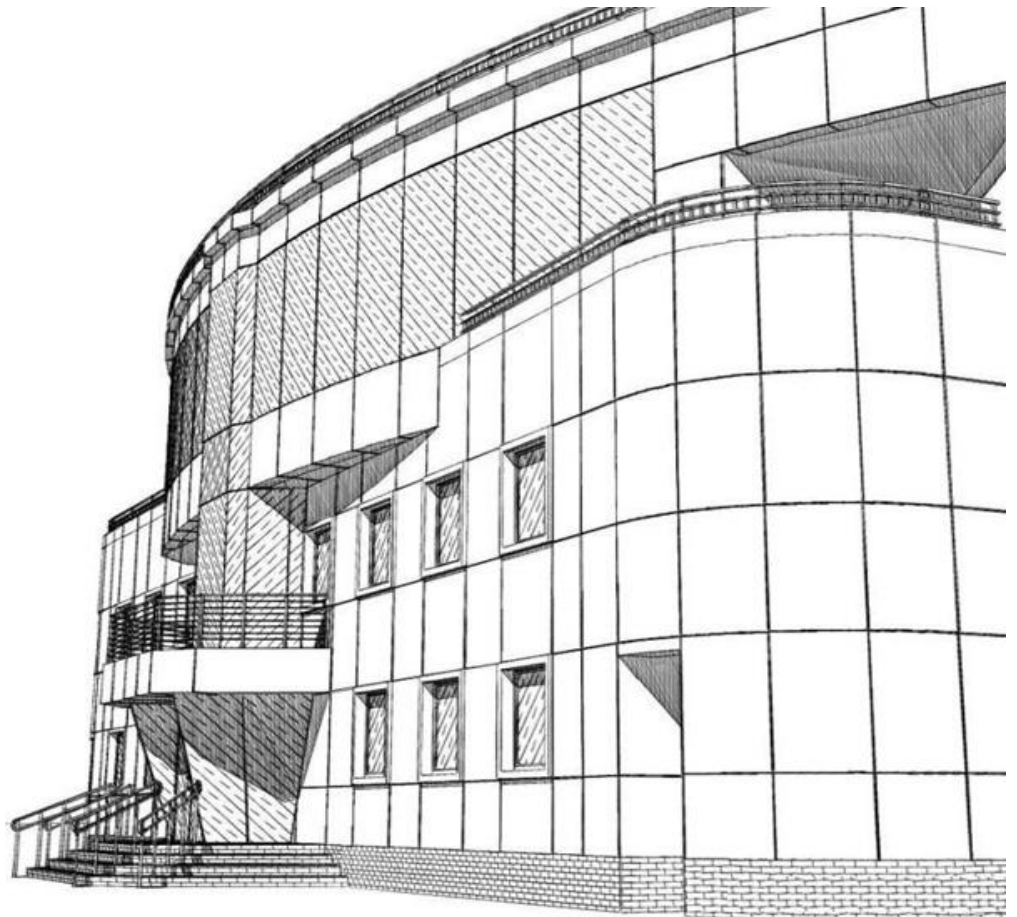
ул. Седова, дом 37, лит. А, офис 702-би

тел.: (812) 400-44-03

моб. тел.: +7-921-928-16-18

E-mail: [dmsereykin@yandex.ru](mailto:dmsereykin@yandex.ru)

# Информационное письмо



ООО «ПБ «АЛЬФА» была образована в 2014 году. Но не смотря на столь юный возраст компании, её сотрудники имеют огромный опыт работы в проектировании навесных вентилируемых фасадов, сэндвич-панелей и светопрозрачных конструкций.

### **ООО «ПБ «АЛЬФА» выполняет следующие виды работ:**

- Проектирование систем навесных вентилируемых фасадов с различными типами облицовки (керамогранит, объёмная керамика, металлокассеты, композит, сайдинговые панели, проф. лист, фиброцементные панели, натуральный камень, клинкерная плитка и т.п.);
- Проектирование фасадов со штукатурным слоем («мокрые» фасады);
- Проектирование светопрозрачных конструкций;
- Проектирование зенитных фонарей;
- Проектирование сэндвич-панелей;
- Проектирование ЛСТК;
- Создание ППР, ПОС.

### **Наши преимущества:**

- Профессионализм

Большой опыт в проектировании фасадных систем позволяет нам выбирать оптимальное решение применительно к конкретному объекту;

- Индивидуальный подход

Неповторимость проектируемых объектов требует индивидуальных фасадных решений для каждого из них. Мы проработаем все: от архитектурных решений до условий строительства объекта, подберем необходимые материалы для устройства фасада и разработаем конструктивные решения непосредственно под объект.

- Отличное качество за приемлемые деньги

Мы всегда в рынке. Наша задача не «огрбить» Заказчика, а сделать свою работу качественно в срок, и получить за это заранее оговоренное вознаграждение;

- Сопровождение строительства объекта

Мы не заканчиваем работу после передачи проектной документации Заказчику и её оплаты. Специалисты нашей компании могут осуществлять техническое (авторское) сопровождение Вашего объекта строительства до момента сдачи в эксплуатацию.

### **В данный момент ООО «ПБ «АЛЬФА» ведет работы по следующим объектам:**

1. Арбитражного суда Санкт-Петербурга и Ленинградской области по адресу: г. Санкт-Петербург, ул. Смольного, д.6 – проектирование навесной фасадной системы с воздушным зазором "ДИАТ", с облицовкой натуральным гранитом – 4000м<sup>2</sup> и объёмной керамикой KeraTwin K-18 (Agrob Buchtal) – 500м<sup>2</sup>.

### **Объекты, выполненные специалистами ООО «ПБ «АЛЬФА»:**

1. ЖК «Легенда Оптиков». Корпус 1 – 2. Многоквартирный дом со встроенно - пристроенными помещениями по адресу: г. Санкт-Петербург, ул. Оптиков,

- участок 4 (юго-восточнее пересечение с Туристской улицей)** - корректировка рабочего проекта устройства декоративной облицовки керамическими плитами Laminat 3+/5 на алюминиевой подсистеме NordFox – 6 500м<sup>2</sup>;
2. **Многофункциональный культурно - досуговый центр ЖК «Салют» по адресу: г. Санкт-Петербург, Московский район, Дунайский проспект, уч. 1** - проектирование НФС с экраном из керамогранитных плит – 6 000м<sup>2</sup> (ДоксАл);
  3. **ОАО «НИИ Нептун» по адресу: г. Санкт-Петербург, 7-я линия ВО, дом 80, корп.1** – проектирование НФС с экраном из фиброцементных плит LTM (Финляндия) – 1 700м<sup>2</sup> (Альт-фасад);
  4. **Объекты Ленинградской АЭС** – проектирование НФС с экраном из керамогранита и металлического сайдинга – более 10 000м<sup>2</sup> (Альт-фасад);
  5. **Реконструкция бизнес - центра по адресу: СПб, ул. Яблочкова, 14, лит. Б** – проектирование НФС с экраном из керамогранитных плит – 2 500м<sup>2</sup> (Краспан);
  6. **ГУЗ «Городская больница №40 курортного административного района» по адресу: г. Санкт-Петербург, г. Сестрорецк, ул. Борисова, д. 9, ЛИТЕРА «А, Е».** – проектирование НФС (5 500м<sup>2</sup>) с экраном из керамогранитных плит и фальцевой кровли с подсистемой ЛСТК (700м<sup>2</sup>) (Металлпрофиль);
  7. **Картонажное производство ООО «Аэропортстрой+». Производственно-складской корпус с административно-бытовыми блоками по адресу: Ломоносовский район, МО «Аннинское поселение», ЗАО «Победа» квартал 4.** – проектирование сэндвич - панелей – 3 500м<sup>2</sup>;
  8. **Здание спортивно-оздоровительного комплекса при МО РФ, г. Мирный, Архангельская обл.** – проектирование НФС с экраном из керамогранитных плит и композитных панелей – 2 500м<sup>2</sup> и 1 700м<sup>2</sup> (Металлпрофиль, NordFox).
  9. **Реконструкция подстанции 110 кВ по адресу: г. Санкт-Петербург, пос. Белоостров, Дюны, ул. Центральная, дом 1, лит. А** – проектирование НФС с экраном из металлокассет скрытого типа крепления – 1500м<sup>2</sup> (Металлпрофиль);
  10. **Монтажно-испытательный корпус ВЧ№10 ... по адресу: Мурманская обл., г. Североморск** - проектирование НФС с экраном из профилированного листа (Металлпрофиль);
  11. **Реконструкция зданий и строительство лучевого каньона ГБУЗ «Псковский облонкодиспансер. Здание: Гамма - терапевтический корпус, основной корпус»** - проектирование НФС с экраном из керамогранитных плит – 6000м<sup>2</sup> (Металлпрофиль);
  12. **Автосалон Мерседес - Бенц А1 по адресу: Санкт-Петербург, Московский район, Дунайский пр., участок 1.** - проектирование НФС с экраном из металлокассет скрытого типа крепления – 800м<sup>2</sup> (Металлпрофиль);
  13. **Производственно - складской комплекс СПб, пр-т Александровской Фермы, дом 29** - проектирование НФС с облицовкой металлокассетами скрытого типа крепления– 700 м<sup>2</sup> (Фестальпине Аркада-профиль);
  14. **Институт мозга человека им. М.П. Бехтеревой, НИИ РАН по адресу: г. Санкт-Петербург, ул. Академика Павлова д. 9** - проектирование НФС с экраном из керамогранитных плит – 3 500м<sup>2</sup> (Металлпрофиль);
  15. **Общеобразовательное учреждение на 825 мест, СПб, Юго-Западная Приморская часть, кв-л 20, корп. 17** - проектирование НФС с экраном из керамогранитных плит. Цоколь выполнен мокрым способом (ИСМ);
  16. **Отделение полиции по адресу: Пушкинский р-н, пос. Шушары, ул. Школьная, уч-к 1** - проектирование НФС с экраном из керамогранитных плит (Металлпрофиль);
  17. **Офисное здание по адресу: СПб, Большой проспект П.С. д.92, лит. В** - проектирование НФС с экраном из керамогранитных плит (Металлпрофиль);

18. **Реконструкция корпуса “Х” под центр детской хирургии ГОУ ВПО СПб ГПМА** – проектирование НФС с экраном из керамогранитных плит (Фестальпине Аркада-профиль);
19. **СПб ГУЗ «Детская городская поликлиника №72», г. Ломоносов** – проектирование НФС с экраном из керамогранитных плит (Металлпрофиль);
20. **СПб ГУЗ «Городская поликлиника №110», г. Ломоносов** – проектирование НФС с экраном из керамогранитных плит (Металлпрофиль);
21. **ГОУ гимназия №451 Колпинский район, пос. Металлострой, ул. Пушкинская, д. 8, лит. А** - проектирование НФС с экраном из керамогранитных плит. Цоколь выполнен мокрым способом (ИСМ);
22. **Общеобразовательная школа на 825 мест с двумя плавательными бассейнами СПб, Красносельский район, Юго - Запад, квартал 15, корпус 26** - проектирование НФС с экраном из керамогранитных плит (Металлпрофиль);
23. **Сертолово, ЦБИ, Административные корпуса №4, 8, 26** – проектирование НФС с экраном из керамогранитных плит – более 15 000м<sup>2</sup>(Металлпрофиль);
24. **Дошкольное образовательное учреждение на 220 мест, СПб, Шувалово - Озерки, квартал 9** - проектирование НФС с экраном из керамогранитных плит. Цоколь выполнен мокрым способом (Металлпрофиль);
25. **Жилой комплекс, г. Пушкин, ул. Ломоносова** – проектирование НФС с экраном из керамогранитных плит (Металлпрофиль);
26. **Производственно-складской комплекс, ул. Якорная, 7.** - проектирование стен из сэндвич - панелей;
27. **Офисное здание, ул. Якорная, 7А.** - проектирование НФС с экраном из алюминиевых композитных материалов АКП (СИАЛ);
28. **Техническое училище, ул. Жукова, 7-** проектирование НФС с экраном из керамогранитных плит и металлическим сайдингом (Металлпрофиль);
29. **Мини-отель «Гостилицы» Ленинградская область, Ломоносовский район, деревня Гостилицы, ул. Новая** - проектирование НФС с экраном из металлических сайдинговых панелей (Металлпрофиль);
30. **Жилой дом корпус 1,2 Ленинградская область, Всеволожский район, Колтушская волость, д. Кальтино, Колтушское шоссе, участок 19** - проектирование НФС с экраном из керамогранитных плит. Цоколь и технический этаж выполнены мокрым способом (ИСМ);
31. **Здание ЗРУ 10кВ по адресу: пр. Гагарина д.32 корп. 2** – проектирование НФС с экраном из металлических сайдинговых панелей (Металлпрофиль);
32. **Комплексное перевооружение ПС 330кВ «Восточная» по адресу: г.Санкт-Петербург, пос. Колтуши-** проектирование НФС с экраном из металлических сайдинговых панелей(Металлпрофиль);
33. **Общественная "Баня", ул. Гастелло, дом 22** - проектирование НФС с экраном из керамогранитных плит (Металлпрофиль);
34. **"Станционные бани", ул. Шелгунова, дом 5** – проектирование НФС с экраном из керамогранитных плит (Металлпрофиль);
35. **Бизнес-центр, ул. Коли Томчака, д.26, к.1.** – проектирование НФС с экраном из керамогранитных плит (EuroFox);

И многие другие...

С уважением, Серейкин Дмитрий Иванович – генеральный директор  
ООО «ПБ «АЛЬФА»

Тел./факс: 8 (812) 400-44-03

Моб. тел.: +7-921-928-16-18

dmsereykin@yandex.ru